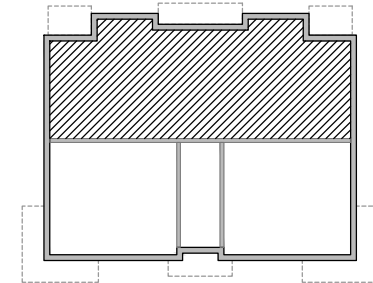
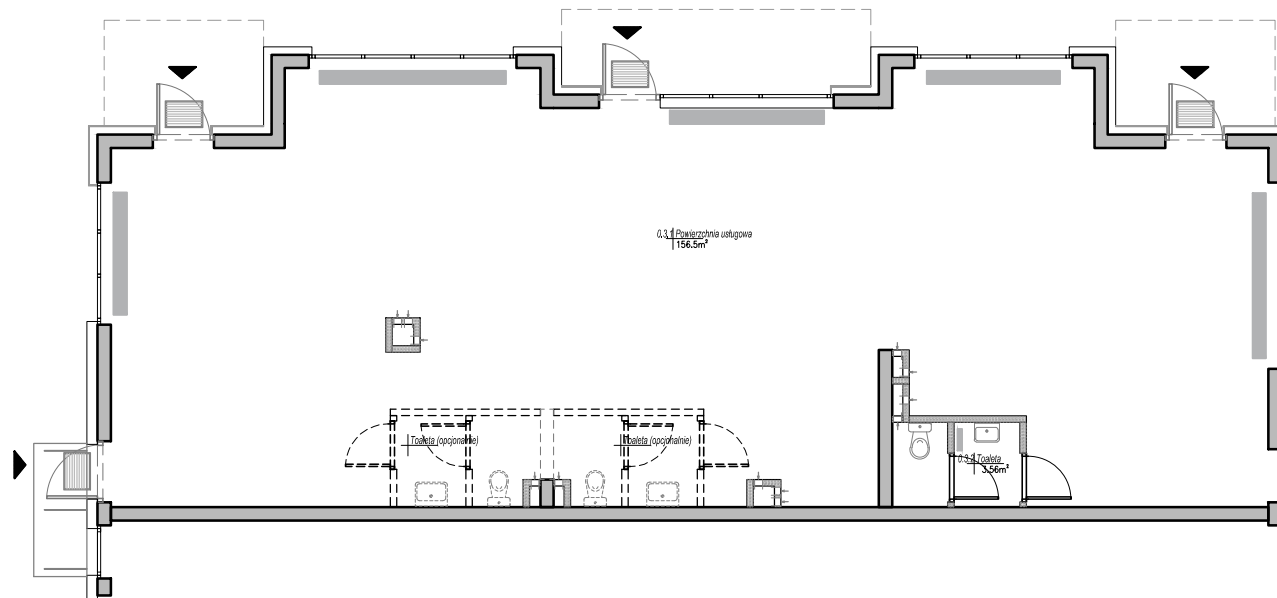


Poniższe rysunki mają charakter poglądowy. Zastrzegamy sobie prawo do wprowadzenia zmian.
 Powierzchnia pomieszczeń wyliczona została według normy PN-ISO 9836:1997
 Wymiary pomieszczeń, które podano na rysunku, są w stanie surowym, niewykończonym.
 Dla mebli wbudowanych pomiaru należy dokonać z natury.



Budynek B9 LOKAL 3

Powierzchnia projektowana
w świetle ścian wykończonych:
160,06 m²

PARTER

Osiedle mieszkaniowe "Tarnowo Centrum"

Tarnowo Podgórze

