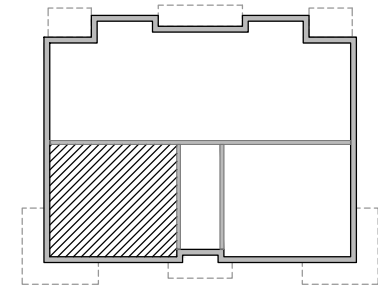
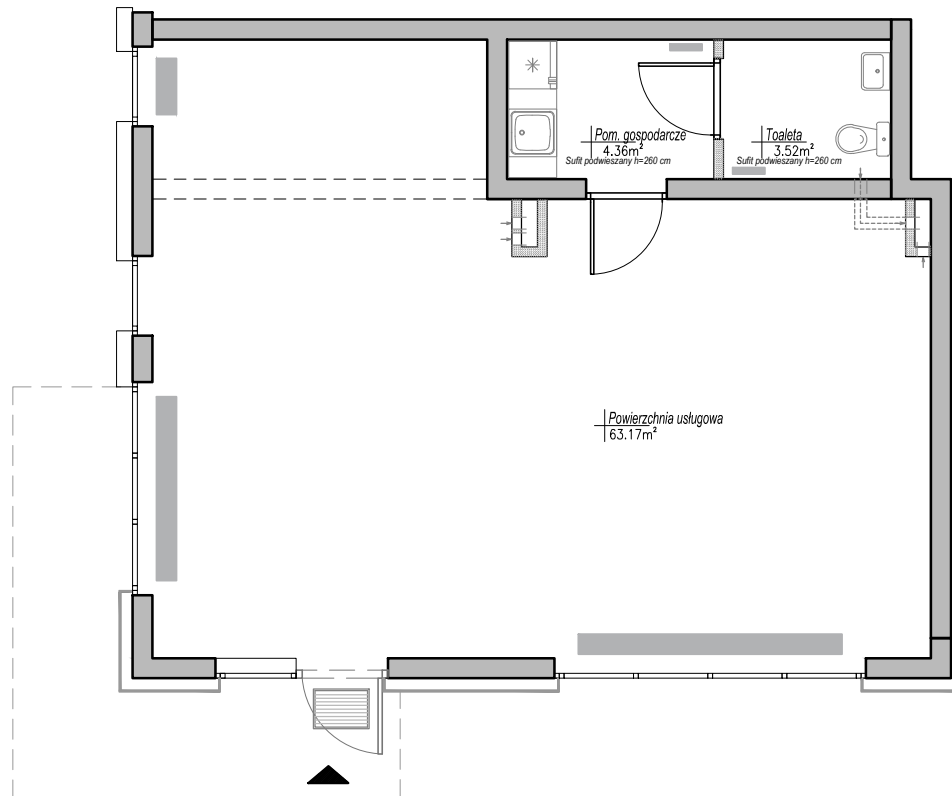


Poniższe rysunki mają charakter poglądowy. Zastrzegamy sobie prawo do wprowadzenia zmian.
Powierzchnia pomieszczeń wyliczona została według normy PN-ISO 9836:1997
Wymiary pomieszczeń, które podano na rysunku, są w stanie surowym, niewykończonym.
Dla mebli wbudowanych pomiaru należy dokonać z natury.



Budynek B9 LOKAL 1

Powierzchnia projektowana
w świetle ścian wykończonych:
71,05 m²

PARTER

Osiedle mieszkaniowe "Tarnowo Centrum"

Tarnowo Podgórze

